

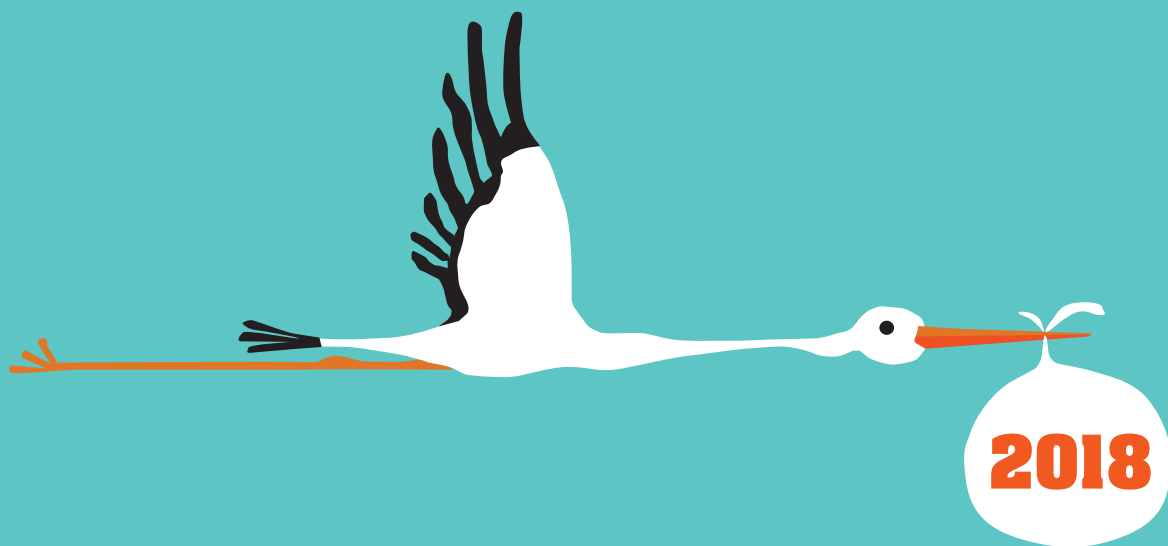
CONGRÈS NATIONAL DE LA

Sage- Femme

Libérale

le programme

AUXERREXPO À AUXERRE



ORGANISÉ PAR
profession
Sage-Femme

**LE MAGAZINE D'ACTUALITÉ DES
SAGES-FEMMES DEPUIS 25 ANS**

Inscriptions : www.profession-sage-femme.com/congres/inscription

Contactez-nous : congres@profession-sage-femme.com

Avanti/Profession Sage-Femme - 32 rue Louis-Blériot - 76370 NEUVILLE-LÈS-DIEPPE - Tél. : 09 60 37 18 29

Contact exposants : remi-profession-sage-femme@orange.fr

Rémi Bruère : 06 86 52 81 17

JEUDI 22 NOVEMBRE

09H00 / 10H45 **MON CABINET CONNECTÉ**

- **Communiquer en ligne : que permet la loi** - *Intervenant du Conseil national de l'Ordre des sages-femmes*
- **Promouvoir la profession grâce au numérique numérique**
Laurence Platel, sage-femme libérale, Saint-Sébastien-sur-Loire
- **Protéger ses données** – *juriste*
- **Choisir le secrétariat en ligne** - *Marie-Cécile Martin Gabier, sage-femme libérale, La Riche*

11H30 / 13H00 **MIEUX GÉRER MON CABINET**

- **Compta/Fisca : Les subtilités des déductions**
Maryline Jallat, comptable, Association de Gestion du Corps Sanitaire (AGCS-AGA), Lyon
- **Maîtriser mon bilan prévisionnel**
Vincent Fosse, comptable, Organisme Mixte de Gestion Agréé (OMGA) du Bourbonnais et du Nivernais, Moulins
- **Nouvelles cotations 2019**
Henny Jonkers, représentante de l'UNSSF, Castres et un représentant de l'ONSSF (sous réserve)

14H30 / 16H00 **ACTUALITÉS**

16H45 / 18H15 **LES LIBÉRALES, VICTIMES DE BURN-OUT ?**

- **Burn-out : un concept fourre-tout ?**
Lionel Leroi-Cagniard, psychologue du travail, réseau Souffrance et Travail, Paris
- **L'association Soins aux professionnels de santé vous soutient**
Éric Henry, président de l'association SPS, Paris

ATELIER PARALLÈLES DU JEUDI Les ateliers sont chacun ouverts à 20 participants

- **IVG médicamenteuse**
*Marjorie Agen, Association des sages-femmes orthogénistes, Périgueux * 9h00-10h00 ou 16h30-17h30*
- **Pose et retrait DIU** – *Christelle Morin, sage-femme libérale, Paris * 11h30-13h00*
- **Périnée ludique**
*Marie-Josée Falevitch, sage-femme, Falevitch Formation, Marguerittes * 11h30-12h30 ou 17h30-18h30*
- **Prise en charge des violences sexuelles**
*Chantal Charon, sage-femme, association Stop aux violences sexuelles, Tours * 11h30-12h30 ou 17h30-18h30*
- **S'installer en libéral** – *Laurence Platel, sage-femme, membre du CA de l'Association nationale des sages-femmes libérales, Saint-Sébastien-Sur-Loire 18h10-19h10*

VENDREDI 23 NOVEMBRE

09H00 / 10H45 **GYNÉCOLOGIE POUR TOUTES**

- **La consultation des adolescentes (sous réserve)**
- **Ménopause : épauler les femmes ? (sous réserve)**
- **Le suivi des femmes lesbiennes** – *Céline Puill, sage-femme libérale, Fontenay-Sous-Bois*

11H30 / 13H00 **LA MAÏEUTIQUE S'IMPOSE**

- **Recommandations de la HAS sur l'accouchement normal : l'essentiel pour les libérales**
Sophie Guillaume, présidente du Collège national des sages-femmes de France, Hôpital Necker, Paris
- **Diagnostic et prise en charge de la MAP** - *Jacqueline Lavillonnière, sage-femme libérale, St-Lambert du Layon*

14H30 / 16H00 **LES CAS DIFFICILES ***

- **Allaitement : abcès, les éviter et les traiter** - *Dr Marie Pascale Debord, Polyclinique de Limoges*
- **Gynécologie : pathologies du col en pratique** - *Pr Jean Levêque, gynécologue-obstétricien, CHU de Rennes, secrétaire général adjoint de la Société française de colposcopie et de pathologie cervico-vaginale*

16H45 / 18H15

TABLE RONDE. INFO ET CONSENTEMENT EN LIBÉRAL, QUELLE POSTURE ADOPTER ?

- *Christèle Vérot, sage-femme enseignante à l'ESF de Baudelocque, Paris*
- *France Artzner, co-présidente du Ciane, Paris*
- *Mathildes Delespines, sage-femme, Maison des femmes, Saint-Denis*
- *Benjamin Pitcho, juriste, Paris*